

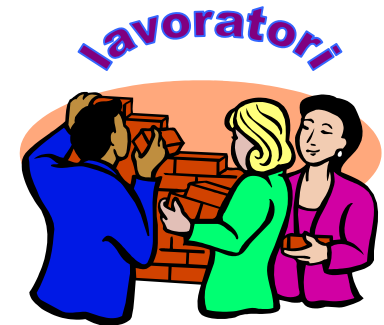
# **Corso di Economia aziendale**

## **Lezione 17**

**I processi di  
acquisizione/utilizzo del  
fattore lavoro**

# Il sistema delle relazioni azienda-lavoratori

- ➔ flussi a livello fisico-tecnico ed economico (*in entrata*)
- ➔ flussi monetario-finanziari (*in uscita*)



Settore economico

Settore finanziario

Prestazione lavorativa

Costi di acquisto

denaro

debiti di regolamento

Mercati di  
approvvigiona  
mento  
lavoro

# Area lavoro

- ✓ Definizione assetto organizzativo
- ✓ Formulazione politiche retributive
- ✓ Programmazione delle risorse umane
- ✓ Processo di gestione delle risorse umane
  1. Ricerca e Selezione del personale
  2. Addestramento/Formazione
  3. Gestione corrente del lavoro
  4. Cessazione del rapporto

# Assetto organizzativo

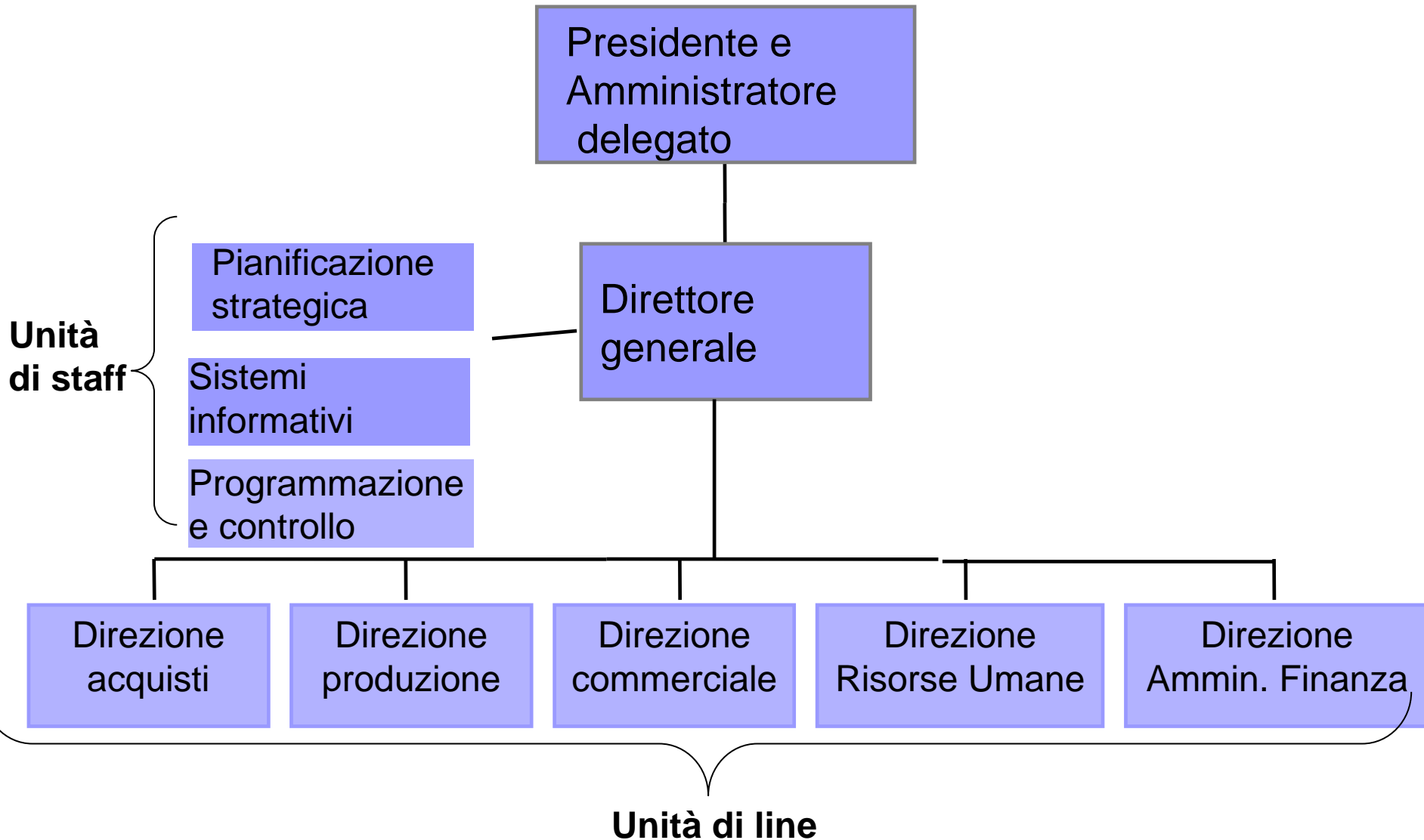
## Progettazione struttura organizzativa

- Individuazione organi e funzioni a cui affidare lo svolgimento delle attività gestionali
- Definizione delle relazioni che intercorrono fra unità

## Progettazione meccanismi operativi

- Sistemi di programmazione e controllo
- Sistema di ricerca e selezione del personale
- Sistema di formazione e addestramento
- Sistema di valutazione, di retribuzione, di carriera

# Struttura funzionale



# Formulazione Politiche retributive

## **Livello** Retributivo

Saggio di retribuzione che l'azienda decide di pagare.

Dipende da:

- Minimo contrattuale;
- Scelte di politica concorrenti;
- Scelte dell'azienda

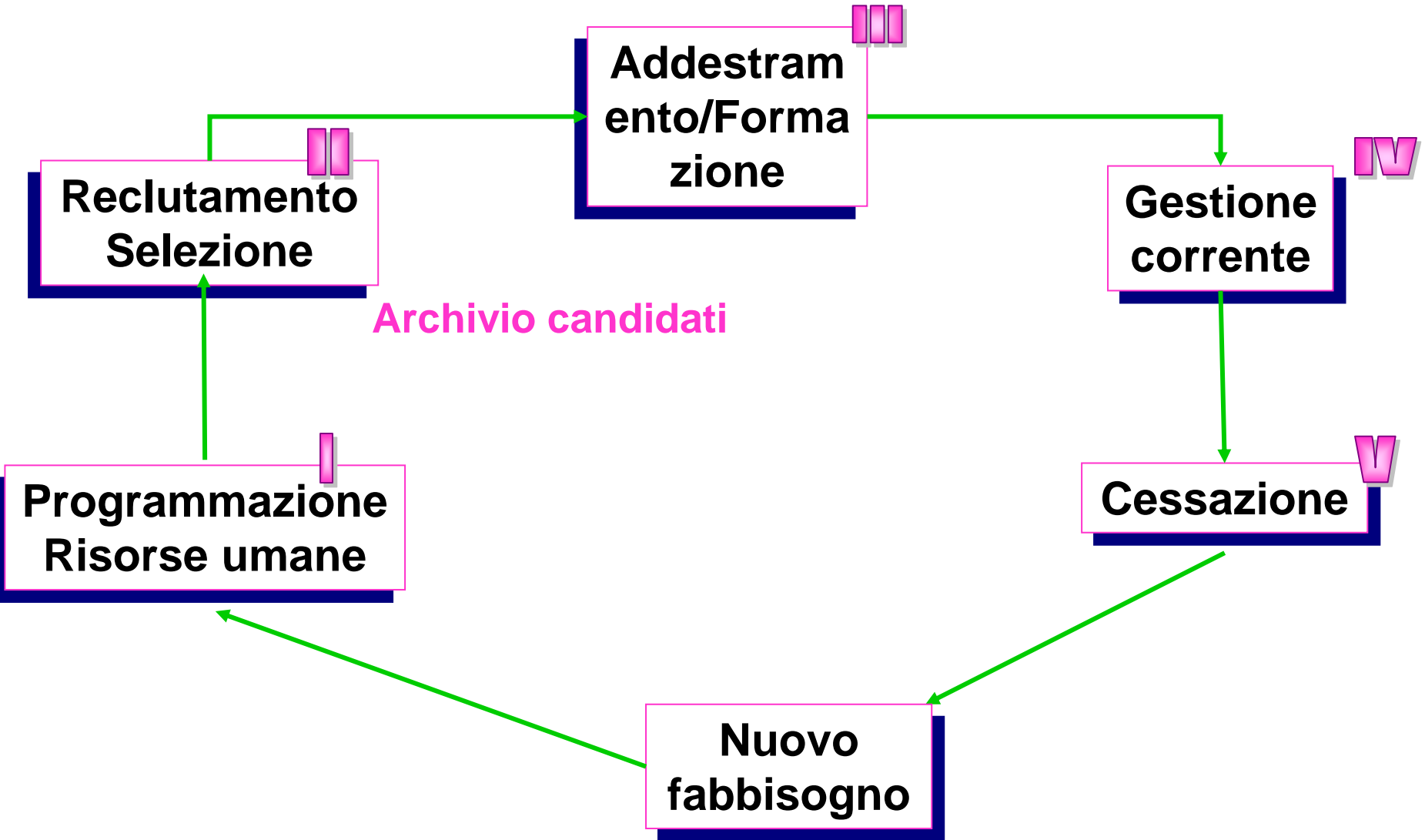
## **Struttura** retributiva

Stabilisce il livello retributivo in rapporto alle varie posizioni di lavoro

## **Dinamica** retributiva

Cambiamento della retribuzione nel tempo dovuto a fattori automatici, contrattuali, aziendali

# Il ciclo del personale



# Gestione del Capitale umano

## Scala dei bisogni di Maslow (1954)

**Bisogni di autorealizzazione**

**Bisogni di stima**

**Bisogni sociali**

**Bisogni di sicurezza**

**Bisogni fisiologici**



## 4.1. Area amministrativo-contabile

1. Rilevazione presenze
2. Elaborazione buste paga

**documenti e  
rilevazioni contabili**

**+ salari e stipendi**

**+ debiti verso dipendenti**

## 3. Pagamento retribuzioni

Determinazione delle ritenute previdenziali e fiscali e pagamento del netto

**- debiti verso dipendenti**

**- Banca  
+ debiti v/istituti previdenziali  
+ debiti v/erario**

## 4.1. Area amministrativo-contabili

# 4. Contributi sociali

**Rilevazioni contabili**

**+ Oneri sociali e assicurativi**

**+ debiti v/istituti previd.**

# 5. Pagamento contributi

**- debiti v/ ist. Previdenziali**  
**- debiti V/erario**

**- Banca**

## 6. Trattamento fine rapporto

**Rilevazioni contabili**



# Applicazione numerica

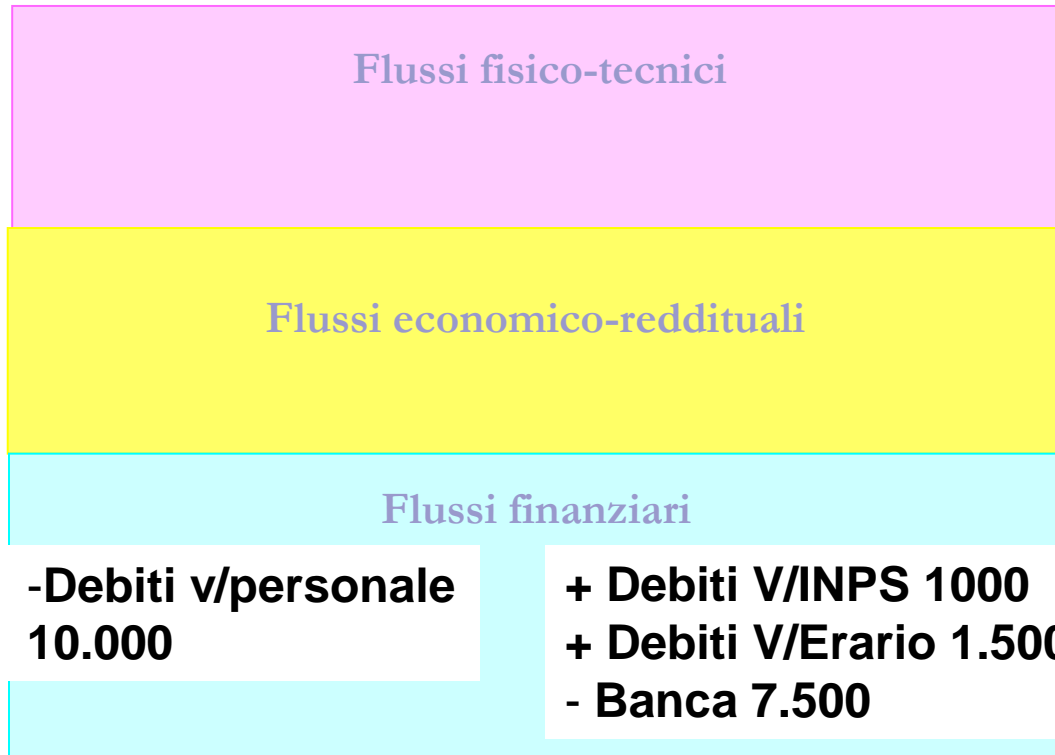
- **Assunzione di 20 dipendenti. L'organico aziendale diviene di 100 dipendenti. Retribuzione mensile lorda pari a 1.000.**
- **Determinazione della retribuzione mensile lorda pari a 10.000. Ritenute previdenziali 1.000. Ritenute erariale 1.500. Pagamento con bonifico delle retribuzioni e delle ritenute**
- **Contributi previdenziali e assicurativi dell'azienda 3.000**

# Liquidazione retribuzione mensili



# Pagamento retribuzioni

## Acquisizioni

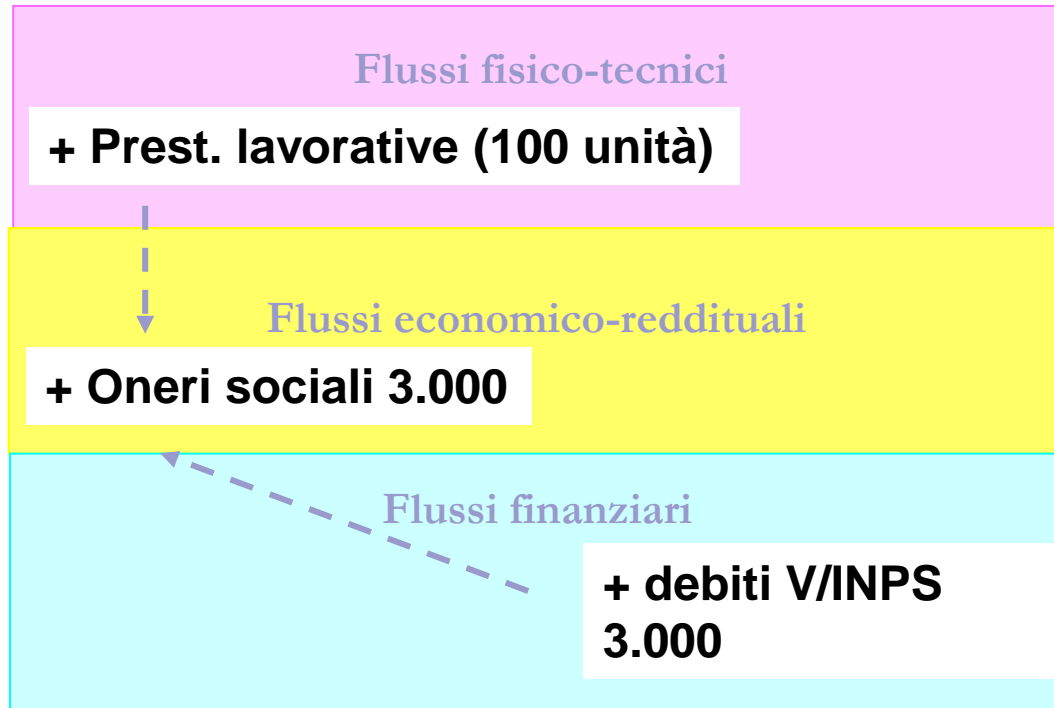


**Impieghi**

**Uscite/Fonti**

# Liquidazione contributi a carico azienda

## Acquisizioni

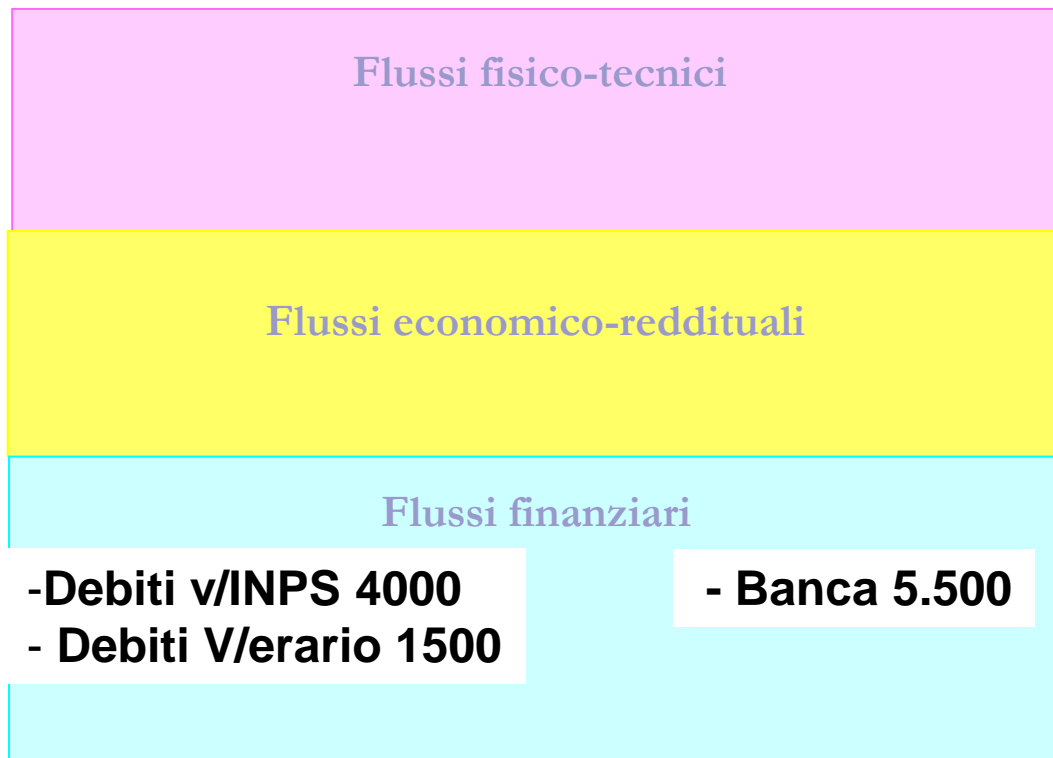


Impieghi

Fonti

# Pagamento contributi

## Acquisizioni



**Impieghi**

**Uscite**





# Riferimenti per l'esame

**MARCHI Luciano (a cura di),**  
***Introduzione all'Economia Aziendale,***  
**Giappichelli**

**Capitolo 7**