



DISAQ

**SCIENZE E MANAGEMENT DELLO SPORT
E
DELLE ATTIVITÀ MOTORIE (0515)**

Economia e gestione dei servizi per lo sport

A.A 2024-25

Modulo 1 Introduzione al management

materiale didattico per gentile concessione del Prof. Michele Modina (Università degli Studi del Molise) a cui appartengono tutti i diritti intellettuali dello stesso.

Introduzione al Management

Al termine di questo modulo vi saranno chiari i temi relativi a:

Definizione d'impresa
Tipi di imprese
Struttura Organizzativa
Business Model

DEFINIZIONE DI IMPRESA

AZIENDA

Dal latino

AGENDA: cose da farsi

COSA E' UNA ORGANIZZAZIONE?

È un insieme di persone creato appositamente per raggiungere uno scopo specifico.

Tre caratteristiche:

- **Purpose (Scopo)**. Un'organizzazione ha uno scopo ben definito, che viene tipicamente espresso attraverso gli obiettivi che l'organizzazione cerca di raggiungere.
- **People (Persone)**. Ogni organizzazione è composta da persone.
- **Structure (Struttura)**. Tutte le organizzazioni sviluppano una struttura apposita all'interno della quale i membri svolgono il loro lavoro.

COSA E' UN IMPRESA

È un'organizzazione, o meglio un «istituto economico, duraturo, che produce beni e servizi al fine di massimizzare i profitti».

Impresa come istituto



La **gestione** è il sistema delle operazioni successive e simultanee svolte durante la vita dell'azienda.

L'**organizzazione** è un sistema coordinato di persone che si prefigge un più razionale impiego del lavoro umano in relazione agli obiettivi gestionali da raggiungere

Il **sistema dei beni** rappresenta l'insieme dei mezzi funzionali all'attività svolta dall'azienda e che sono organizzati secondo un rapporto di interrelazione per il comune scopo della produzione.

Il principale obiettivo:

VALUE CREATION



COSA E' UN' IMPRESA ?(SEGUE)

▶ Più nello specifico:

- l'azienda è una **realtà economica**
- l'**individuo è portatore di valori** del mondo esterno all'interno dell'azienda
- l'azienda **influenza il mondo esterno e ne viene a sua volta influenzata**

▶ Inoltre, l'impresa si caratterizza per

- **tensione** (implicita nell'organizzazione del lavoro)
- **diversità** (ognuno partecipa con un ruolo differenziato)
- **complessità** (la gestione delle persone è complessa)

COSA E' UN' IMPRESA ?(SEGUE)

► Più nello specifico:

- l'azienda è una **realtà economica**
- l'**individuo è portatore di valori** del mondo esterno all'interno dell'azienda
- l'azienda **influenza il mondo esterno e ne viene a sua volta influenzata**

► Inoltre, l'impresa si caratterizza per

- **tensione** (implicita nell'organizzazione del lavoro)
- **diversità** (ognuno partecipa con un ruolo differenziato)
- **complessità** (la gestione delle persone è complessa)

Tipi di impresa

1. società individuali
2. società di persone
3. società di capitali
4. società benefit

individuali

Nelle società individuali l'unico titolare dell'attività è il singolo imprenditore che si assume il rischio e le responsabilità che l'esercizio dell'attività economica comporta.

Risponde direttamente alle obbligazioni verso i terzi con il suo patrimonio: poiché non c'è un'autonomia patrimoniale dell'impresa, se questa viene dichiarata fallita, anche l'imprenditore fallisce.

di persone vs di capitali

A distinguere le prime dalle seconde sono due elementi: **il grado di autonomia patrimoniale e il riconoscimento o meno della personalità giuridica da parte del legislatore** (contratto di società è il conferimento, da parte di due o più soggetti, di beni e servizi per l'esercizio in comune di un'attività economica organizzata, al fine di dividerne gli utili).

di persone

Le società di persone hanno **un'autonomia patrimoniale imperfetta**. Ne consegue che i soci sono illimitatamente e solidalmente responsabili per le obbligazioni della società, salvo alcune eccezioni stabilite dalla legge (socio accomandante di una società in accomandita semplice) o dai soci stessi (possibilità prevista unicamente nella disciplina delle società semplici), per mezzo di un patto portato a conoscenza dei terzi con mezzi idonei, ex art.2267 c.c.

di persone

Sono società di persone:

- la società semplice;
- la società in nome collettivo (S.n.c.);
- la società in accomandita semplice (S.a.s.).

di capitali

Sono caratterizzate da **un'autonomia patrimoniale perfetta** e così i soci rispondono delle obbligazioni sociali nei limiti della quota conferita, salvo il socio accomandatario di una società in accomandita per azioni, per le obbligazioni sorte nel periodo in cui svolgeva le funzioni di amministratore e il socio unico di S.r.l. e S.p.A., ove non abbia adempiuto agli obblighi pubblicitari e relativi ai conferimenti in denaro connessi a tale condizione.

di capitali

Le società di capitali, che hanno piena personalità giuridica, si distinguono in:

- la società per azioni (S.p.A.)
- la società a responsabilità limitata (S.r.l.)
- la società in accomandita per azioni (S.a.p.a.).

benefit

Dette anche "**Benefit Corporations**" (B-Corps), sono un tipo di entità legale in Italia che si differenziano dalle tradizionali società per azioni (S.p.A.) o società a responsabilità limitata (S.r.l.) perché hanno un'impronta sociale e ambientale più marcata.

Le società benefit sono un modo per le imprese di **bilanciare i loro obiettivi di lucro con un impegno per il bene sociale e ambientale**. Un modo, cioè, per le imprese di dimostrare il loro impegno per la responsabilità sociale e ambientale e di bilanciare gli interessi finanziari con quelli sociali e ambientali

Struttura organizzativa

The background features a blue gradient with a faint illustration of an organizational structure. It consists of several vertical columns of blue blocks, some with chevron patterns. Stylized human figures are positioned around these blocks: one sits on a high block with a laptop, another stands with a hand on their head, a third sits on a lower block, and a fourth sits on the ground. A vertical line with a circular node at the top connects the two main columns of blocks.

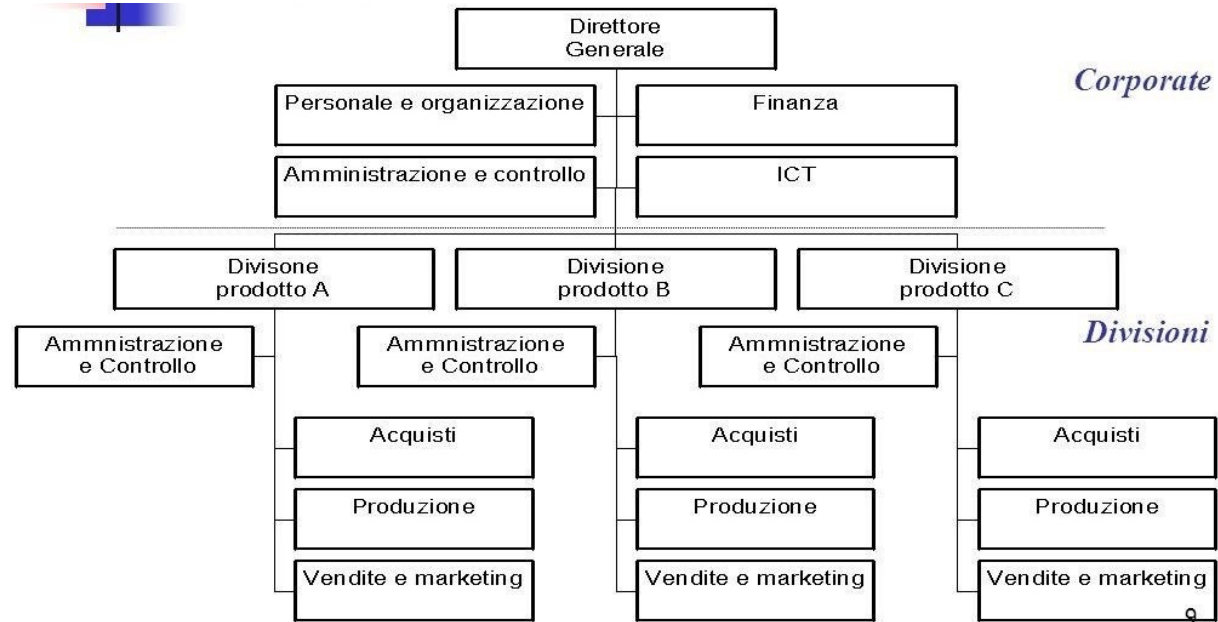
Struttura organizzativa

Organizzare significa ordinare e strutturare il lavoro per raggiungere gli obiettivi organizzativi. **La struttura organizzativa** è la disposizione formale dei lavori all'interno di un'organizzazione

-
- | | |
|---|--|
| <ul style="list-style-type: none">• Divides work to be done into specific jobs and departments.• Assigns tasks and responsibilities associated with individual jobs.• Coordinates diverse organizational tasks.• Clusters jobs into units. | <ul style="list-style-type: none">• Establishes relationships among individuals, groups, and departments.• Establishes formal lines of authority.• Allocates and deploys organizational resources. |
|---|--|
-

Struttura organizzativa | Organigramma

Questa struttura, può essere visualizzata visivamente in un organigramma, che rappresenta in forma grafica i livelli di autorità e responsabilità tra le diverse funzioni



Struttura organizzativa | Organizational design

Quando i manager creano o modificano la struttura, sono impegnati nella progettazione organizzativa, un processo che coinvolge decisioni su sei elementi chiave:

- Specializzazione del lavoro (o divisione del lavoro)
- Dipartimentalizzazione
- Catena di comando:
- Portata del controllo
- Centralizzazione / Decentralizzazione
- Formalizzazione

Struttura organizzativa | Principi

La struttura aziendale deve essere progettata tenendo presenti i seguenti principi organizzativi:

- il principio degli obiettivi congruenti
- il principio del coordinamento
- il principio del bilanciamento tra autorità o responsabilità
- l'unità di comando
- l'ampiezza del controllo
- la delega



Funzioni Aziendali e Schema di Gestione

Funzioni Aziendali

Rappresentano l'insieme delle operazioni di gestione (come produrre, commercializzare, acquistare, ecc.) con cui il sistema azienda realizza il proprio oggetto e realizza gli obiettivi della propria gestione.

Si possono distinguere in **operative** e di **supporto**:

- **funzioni operative** (o caratteristiche): più direttamente rivolte al perseguimento degli obiettivi della gestione aziendale
- **funzioni ausiliarie** (o di supporto): sono di supporto alle funzioni operative e concernono l'acquisizione dei fattori produttivi e la loro gestione (finanza, personale), l'elaborazione di informazioni sulla gestione (pianificazione strategica ed amministrazione e controllo).

Funzioni Aziendali

Tra le principali
funzioni aziendali
troviamo:

Funzione
Pianificazione s controllo
Risorse umane
Produzione
Acquisti
Logistica
Marketing
Vendite
Amministrazione
Finanza
Ricerca & sviluppo

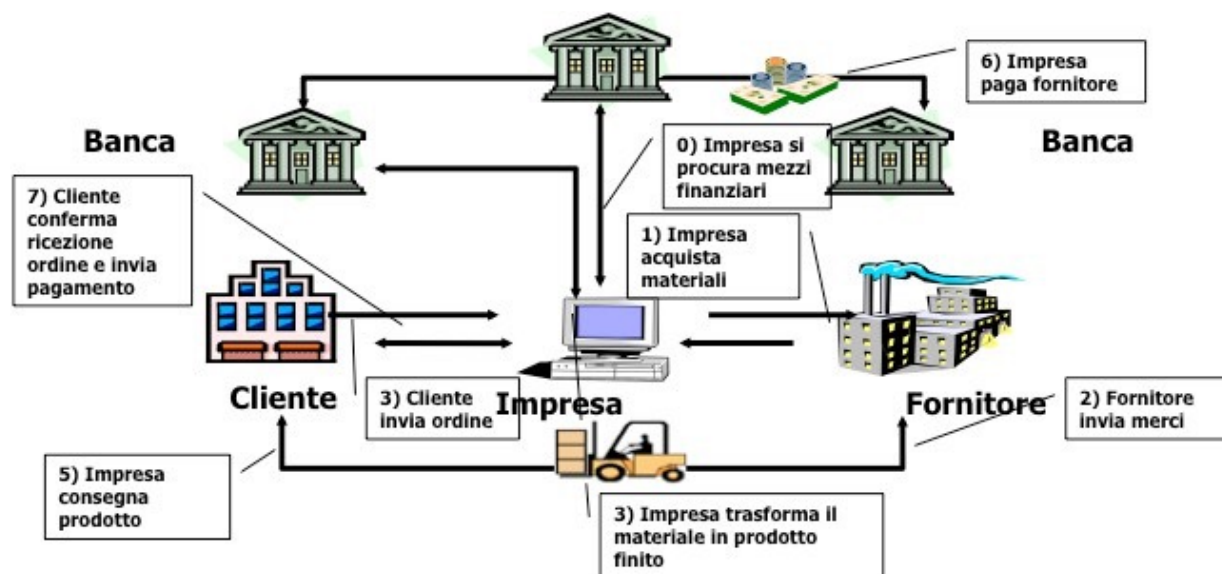
Schema della Gestione Aziendale

Quindi, l'azienda per raggiungere gli obiettivi della propria gestione deve: a) ricercare e progettare nuovi prodotti e processi; b) realizzarli; c) vendere i prodotti sul mercato.

La corretta gestione di tali funzioni richiede però:

- il reperimento e l'efficiente impiego dei mezzi finanziari occorrenti;
- l'acquisizione, l'addestramento, l'incentivazione e l'organizzazione del personale;
- la disponibilità di una vasta gamma di informazioni economico-finanziarie e non.

Schema della Gestione Aziendale



Il funzionamento di un'impresa manifatturiera: