

# Esercitazione - cap. 14/15

lunedì 25 ottobre 2021 09.29

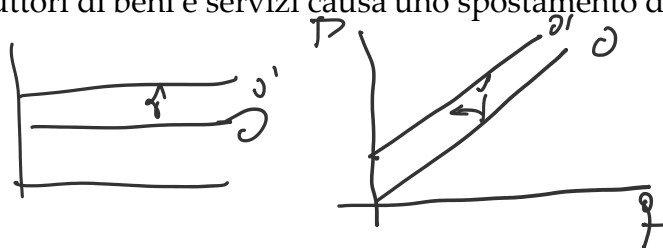
## \*\*\*\*\* CAP. 14 \*\*\*\*\*

L'incidenza legale di un'imposta è:

- la variazione nella distribuzione del reddito determinata dall'introduzione di un'imposta.
- l'ammontare di imposte pagate tenendo conto dell'inflazione.
- i soggetti che sono giuridicamente tenuti al pagamento dell'imposta.**
- l'ammontare di gettito fiscale generato a seguito della creazione di un'imposta.
- nessuna delle precedenti.

Un'imposta a carico dei produttori di beni e servizi causa uno spostamento della curva di offerta:

- verso l'alto.
- verso il basso.
- verso destra.
- verso sinistra.**
- in nessuno dei modi indicati nelle risposte precedenti.



Un'imposta ad valorem è:

- un'imposta con un'aliquota proporzionale al prezzo.**
- un termine latino traducibile come "consumatori state attenti".
- identica ad un'imposta specifica.
- calcolata utilizzando la "regola della tassazione inversa".

Il cuneo fiscale causa:

- prezzi al consumo uguali ai prezzi alla produzione.
- la crescita dei prezzi alla produzione al disopra dei prezzi al consumo.
- una differenza tra i prezzi pagati dai consumatori e quelli ricevuti dai produttori.**
- la diminuzione di tutti i prezzi.
- nessuna delle precedenti.

L'incidenza economica di una tassa tra consumatori e produttori

- Dipende da incidenza legale
- Dipende da chi è tassato
- Dipende dalle elasticità relative delle curva di domanda e offerta**
- Non dovrebbe essere considerata quando si analizzano gli effetti delle tasse
- Nessuna delle precedenti

Più inelastica è la domanda rispetto all'offerta

- Maggiore è la differenza tra prezzo pre e post imposta
- Maggiore è il carico fiscale che grava sui produttori rispetto ai consumatori
- Maggiore è il carico fiscale che grava sui consumatori rispetto ai produttori**
- Nessuna delle precedenti

Più elastica è la domanda rispetto all'offerta

- Maggiore è la differenza tra prezzo pre e post imposta
- Maggiore è il carico fiscale che grava sui produttori rispetto ai consumatori
- Maggiore è il carico fiscale che grava sui consumatori rispetto ai produttori
- Nessuna delle precedenti

Una curva di domanda perfettamente anelastica è:

- orizzontale.
- verticale.
- forma un angolo di 45 gradi.
- parallela all'asse delle "X".

Si supponga che l'elasticità della domanda sia maggiore di quella dell'offerta. L'introduzione di un'imposta sui consumatori

- Il prezzo per i consumatori aumenta in misura maggiore rispetto a quello dei produttori
- Il prezzo per i consumatori aumenta in misura inferiore rispetto a quello dei produttori
- I prezzi per i consumatori e produttori aumentano della stessa proporzione
- Il prezzo per i consumatori aumenta e quello per i produttori si riduce
- Il prezzo per i consumatori si riduce e quello per i produttori aumenta

Si supponga che l'elasticità della domanda sia inferiore di quella dell'offerta. L'introduzione di un'imposta sui produttori

- Il prezzo per i consumatori aumenta in misura maggiore rispetto a quello dei produttori
- Il prezzo per i consumatori aumenta in misura inferiore rispetto a quello dei produttori
- I prezzi per i consumatori e produttori aumentano della stessa proporzione
- Il prezzo per i consumatori aumenta e quello per i produttori si riduce
- Il prezzo per i consumatori si riduce e quello per i produttori aumenta

Introducendo un'imposta specifica, il prezzo pagato dai consumatori sarà maggiore dell'ammontare che riceveranno i produttori.

- Vero.
- Falso.
- Incerto

$$I = P_A \cdot A + P_B \cdot B$$

Un'imposta in somma fissa è un'imposta i cui effetti non dipendono dal comportamento del singolo.

- Vero.
- Falso.
- Incerto.



\*\*\*\* CAP 15 \*\*\*\*

La variazione equivalente:

- è una variazione del reddito che produce lo stesso effetto sull'utilità del consumatore di una variazione del prezzo di un bene.

- prevede l'individuazione di un'aliquota che assicuri che la quantità domandata non si modifichi.
- permette di avere lo stesso eccesso di pressione tributaria in tutti i mercati.
- è uno spostamento della stessa lunghezza su una curva di indifferenza, partendo da uno stesso punto iniziale, in tutte le direzioni.
- è una variazione dei prezzi che permette di non modificare la quantità domandata.

La curva di domanda compensata:

- indica il variare della quantità domandata al variare del prezzo.
- indica il variare dell'ammontare di reddito necessario a compensare la variazione dei prezzi, così che il paniere consumato sia sulla curva di indifferenza iniziale.
- tutte le precedenti.
- nessuna delle precedenti.

Le imposte a somma fissa:

- non creano un eccesso di pressione tributaria.
- non sono ampiamente utilizzate al pari di altre forme di tassazione.
- generalmente non producono risultati equi.
- tutte le precedenti.
- nessuna delle precedenti.

L'eccesso di pressione fiscale è maggiore applicando:

- un'imposta a somma fissa.
- un'imposta specifica.
- nessuna imposta.
- tutte le precedenti.

L'eccesso di pressione deriva da

- Effetto reddito
- Effetto sui ricavo della tassazione
- Effetto sostituzione
- Effetto su prezzo

Per ridurre le perdite di benessere delle tasse, bisogna tassare

- Beni con una curva di domanda elastica
- Beni con una curva di domanda inelastica
- Beni con un'offerta elastica
- Beni con una domanda compensata inelastica

Per ridurre le perdite di benessere delle tasse, bisogna tassare

- Beni necessari che assorbono una quota rilevante del reddito
- Beni non necessari che assorbono una quota rilevante del reddito
- Beni che assorbono una quota piccola del reddito
- Beni i cui prezzi iniziali sono bassi
- Beni consumati in piccole quantità

Handwritten red diagram showing the formula for deadweight loss:  $EP = \frac{1}{2} [ (q, P) ] t^2$ . The diagram includes arrows pointing from the text 'Beni con una curva di domanda inelastica' and 'Beni che assorbono una quota piccola del reddito' to the formula.

Quando una curva di domanda è verticale, l'elasticità della domanda è pari a:

- 0.
- 1.
- 2.
- 1.

Quando si introduce un solo tributo, l'eccesso di pressione tributaria è proporzionale all'elasticità compensata della domanda e al quadrato dell'aliquota.

- Vero.
- Falso.
- Incerto.

Un'imposta a somma fissa può creare un eccesso di pressione tributaria

- Vero.
- Falso.
- Incerto.

La tassazione sul reddito è equivalente ad un'imposta a somma fissa

- Vero.
- Falso.
- Incerto.

La tassazione differenziale degli input non crea alcun eccesso di pressione tributaria.

- Vero.
- Falso.
- Incerto.

Le imposte a somma fissa non alterano il comportamento degli individui.

- Vero.
- Falso.
- Incerto.