

# Esercitazione 4 - cap. 6

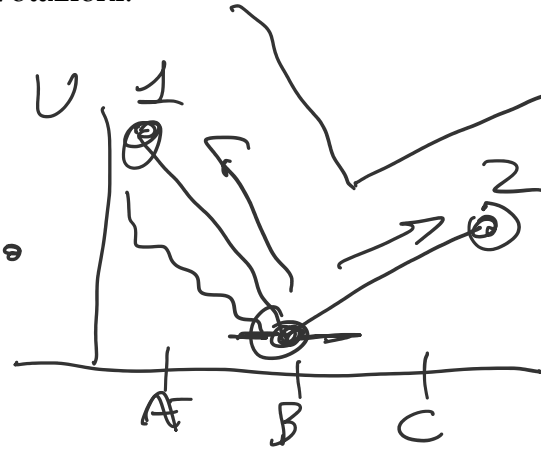
martedì 4 aprile 2023 18.40

La regola della votazione a maggioranza

- richiede che si pronunci a favore la metà più uno dei votanti.
- richiede che siano stabilite delle regole sull'ordine delle votazioni.
- non serve in una democrazia.
- può essere applicata solo su singole questioni.

Con preferenze multimodali,

- non è possibile raggiungere una scelta condivisa.
- tutti gli individui hanno un'allocazione che preferiscono.
- la legge della transitività è violata.
- tutte le risposte precedenti.



Lo scambio dei voti è:

- un sistema usato spesso nelle competizioni sportive con giuria.
- un sistema che assicura che progetti meritevoli ottengano un finanziamento.
- un sistema che implica il commercio dei voti.
- un sistema che generalmente coinvolge preferenze multimodali.
- tutte le risposte precedenti.

Quando il singolo individuo ha preferenze coerenti al loro interno, ma quelle della comunità non sono coerenti, il fenomeno è noto come:

- manipolazione dell'agenda.
- regola di maggioranza.
- paradosso del voto.
- scambio di voti.
- indipendenza dalle alternative irrilevanti.

Il paradosso del voto si riferisce a

- il potere dell'elettore mediano, che può essere povero
- la mancanza di incentivi a votare delle persone
- il potere degli elettori male informati di ottenere risultati efficienti
- scelta incoerente attraverso il voto a maggioranza

In una democrazia rappresentativa ci sono

- i rappresentanti politici eletti.
- i dipendenti pubblici.
- gli interessi particolari.
- tutte le risposte precedenti.

Una persona che preferisce livelli di difesa nazionale elevati o ridotti rispetto ad un livello medio

- sta violando la legge della transitività.

- ha preferenze unimodali.
- ha preferenze multimodali.
- non può raggiungere il suo risultato preferito.

#### I prezzi di Lindahl

- assicurano efficienti livelli di fornitura di beni pubblici.
- richiedono una rivelazione sincera delle preferenze.
- danno luogo a prezzi diversi per la stessa quantità di output.
- tutte le risposte precedenti.
- nessuna delle risposte precedenti.

#### L'elettore mediano è potente perché

- le preferenze mediane sono anche le preferenze più comuni
- i politici preferiscono naturalmente le posizioni intermedie
- le preferenze mediane soddisfano la metà delle persone più di qualsiasi altra scelta
- una posizione intermedia rende più credibili gli sforzi di lobbying