

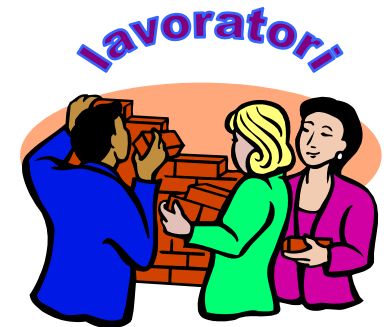
Corso di Economia aziendale

Lezione 17

**I processi di
acquisizione/utilizzo del
fattore lavoro**

Il sistema delle relazioni azienda-lavoratori

- ➔ flussi a livello fisico-tecnico ed economico (*in entrata*)
- ➔ flussi monetario-finanziari (*in uscita*)



Settore economico

Settore finanziario

Prestazione lavorativa

Costi di acquisto

denaro

debiti di regolamento

Mercati di
approvvigiona
mento
lavoro

Area lavoro

- ✓ Definizione assetto organizzativo
- ✓ Formulazione politiche retributive
- ✓ Programmazione delle risorse umane
- ✓ Processo di gestione delle risorse umane
 1. Ricerca e Selezione del personale
 2. Addestramento/Formazione
 3. Gestione corrente del lavoro
 4. Cessazione del rapporto

Assetto organizzativo

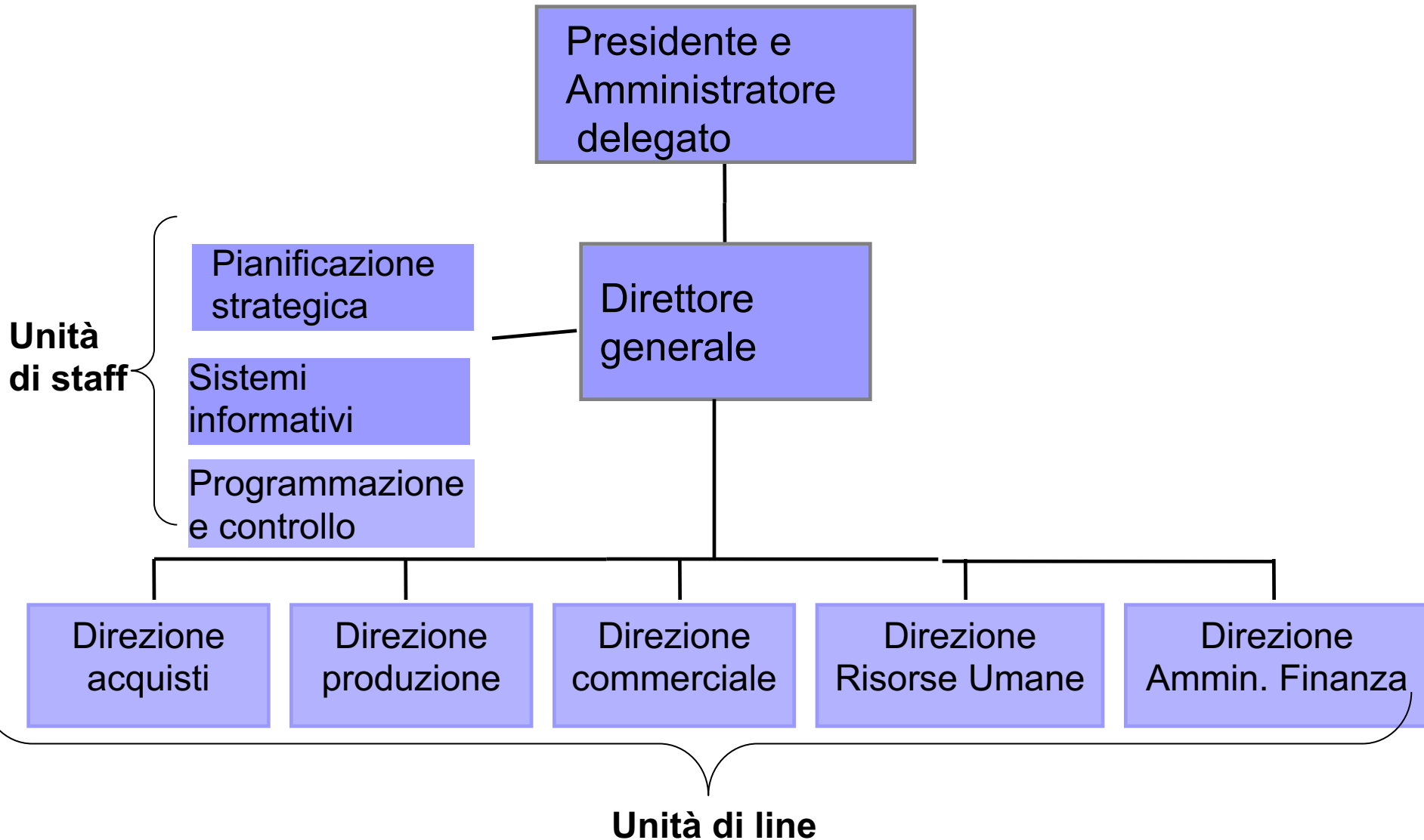
Progettazione struttura organizzativa

- Individuazione organi e funzioni a cui affidare lo svolgimento delle attività gestionali
- Definizione delle relazioni che intercorrono fra unità

Progettazione meccanismi operativi

- Sistemi di programmazione e controllo
- Sistema di ricerca e selezione del personale
- Sistema di formazione e addestramento
- Sistema di valutazione, di retribuzione, di carriera

Struttura funzionale



Formulazione Politiche retributive

Livello Retributivo

Saggio di retribuzione che l'azienda decide di pagare.

Dipende da:

- Minimo contrattuale;
- Scelte di politica concorrenti;
- Scelte dell'azienda

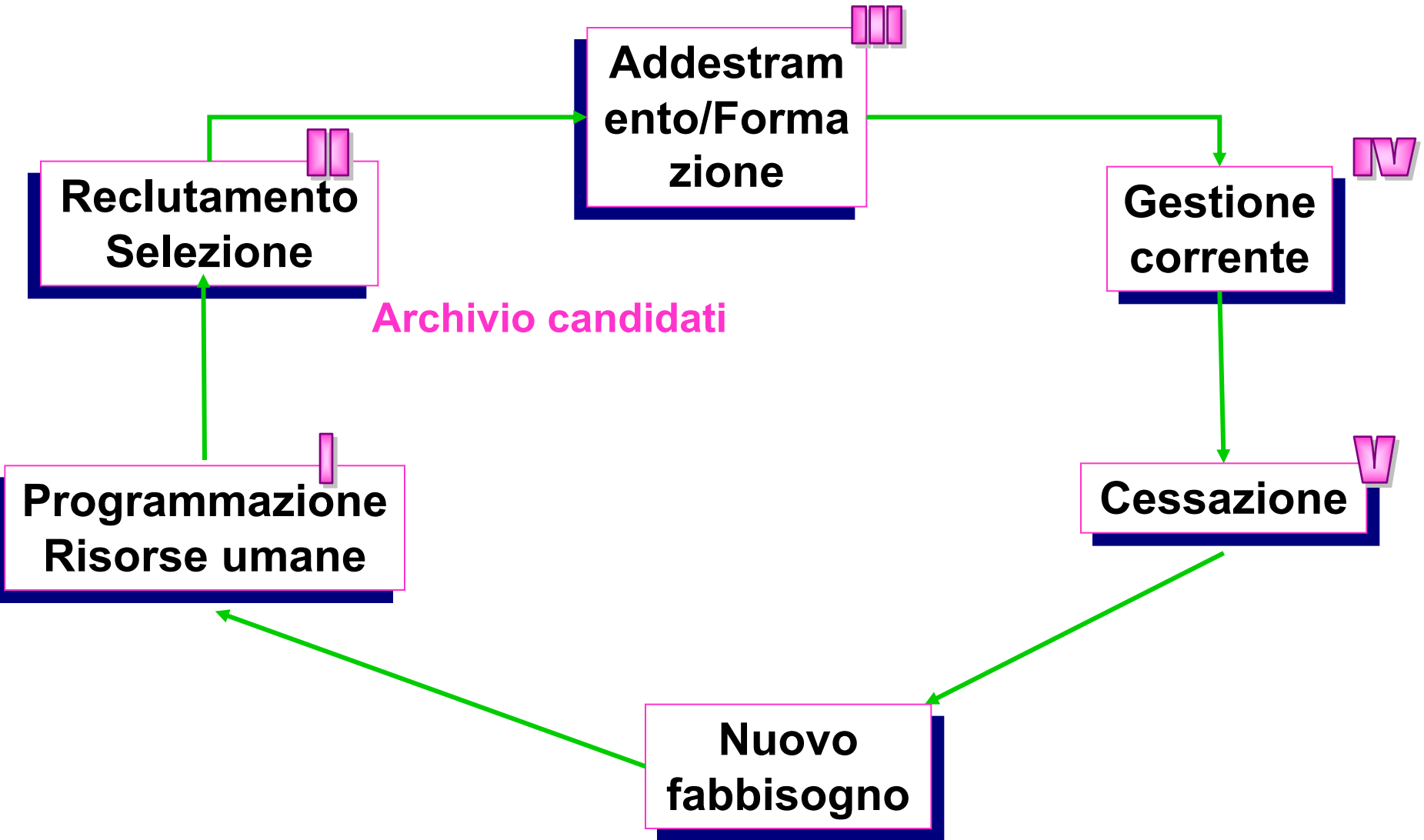
Struttura retributiva

Stabilisce il livello retributivo in rapporto alle varie posizioni di lavoro

Dinamica retributiva

Cambiamento della retribuzione nel tempo dovuto a fattori automatici, contrattuali, aziendali

Il ciclo del personale



Gestione del Capitale umano

Scala dei bisogni di Maslow (1954)

Bisogni di autorealizzazione

Bisogni di stima

Bisogni sociali

Bisogni di sicurezza

Bisogni fisiologici

4.1. Area amministrativo-contabile

1. Rilevazione presenze
2. Elaborazione buste paga

**documenti e
rilevazioni contabili**

+ salari e stipendi

+ debiti verso dipendenti

3. Pagamento retribuzioni

Determinazione delle ritenute previdenziali e fiscali e pagamento del netto

- debiti verso dipendenti

**- Banca
+ debiti v/istituti previdenziali
+ debiti v/erario**

4.1. Area amministrativo-contabili

4. Contributi sociali

Rilevazioni contabili

+ *Oneri sociali e assicurativi*

+ *debiti v/istituti previd.*

5. Pagamento contributi

- *debiti v/ ist. Previdenziali*
- *debiti V/erario*

- *Banca*

6. Trattamento fine rapporto

Rilevazioni contabili

+ *Accantonamento TFR*

+ *Fondo TFR*



Applicazione numerica

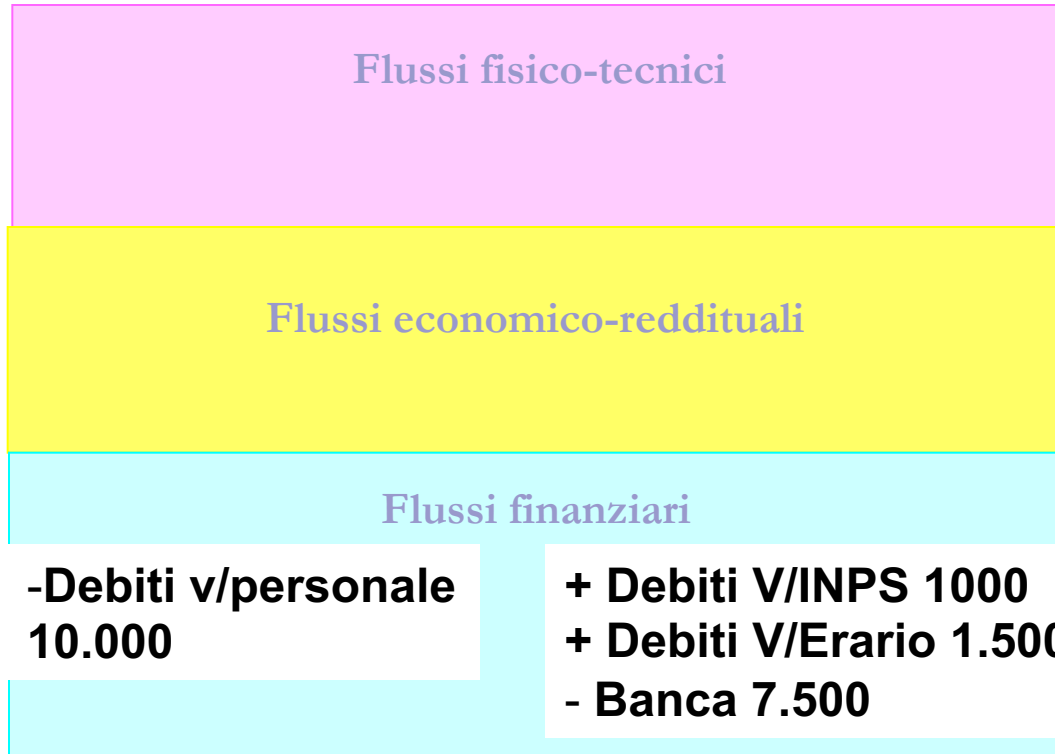
- **Assunzione di 20 dipendenti. L'organico aziendale diviene di 100 dipendenti. Retribuzione mensile lorda pari a 1.000.**
- **Determinazione della retribuzione mensile lorda pari a 10.000. Ritenute previdenziali 1.000. Ritenute erariale 1.500. Pagamento con bonifico delle retribuzioni e delle ritenute**
- **Contributi previdenziali e assicurativi dell'azienda 3.000**

Liquidazione retribuzione mensili



Pagamento retribuzioni

Acquisizioni

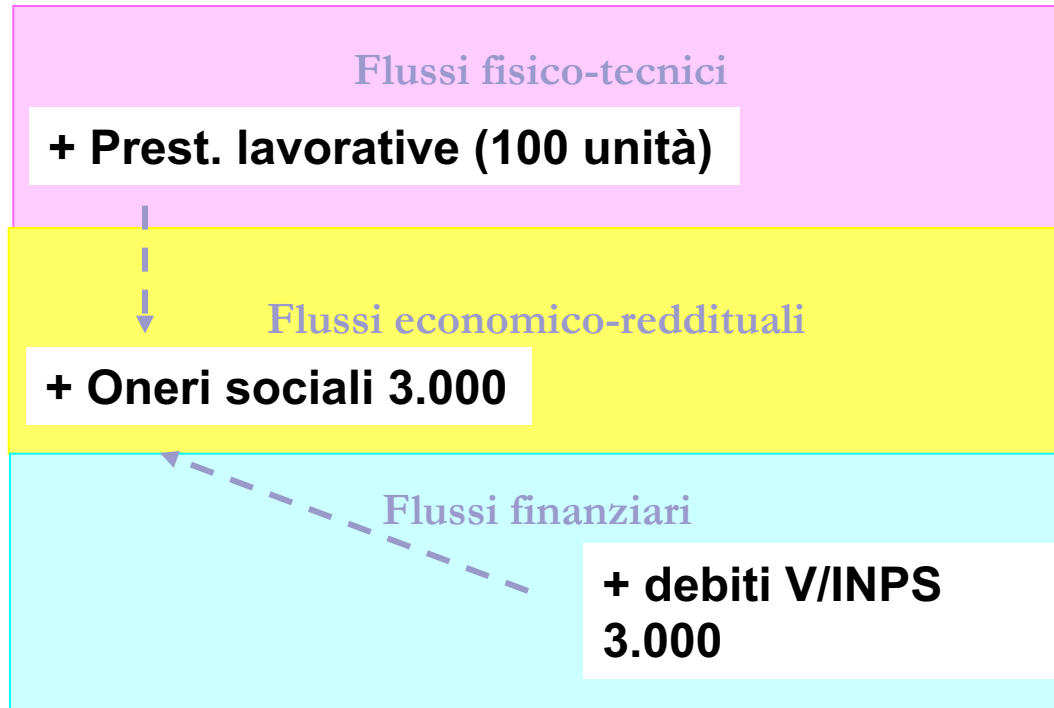


Impieghi

Uscite/Fonti

Liquidazione contributi a carico azienda

Acquisizioni

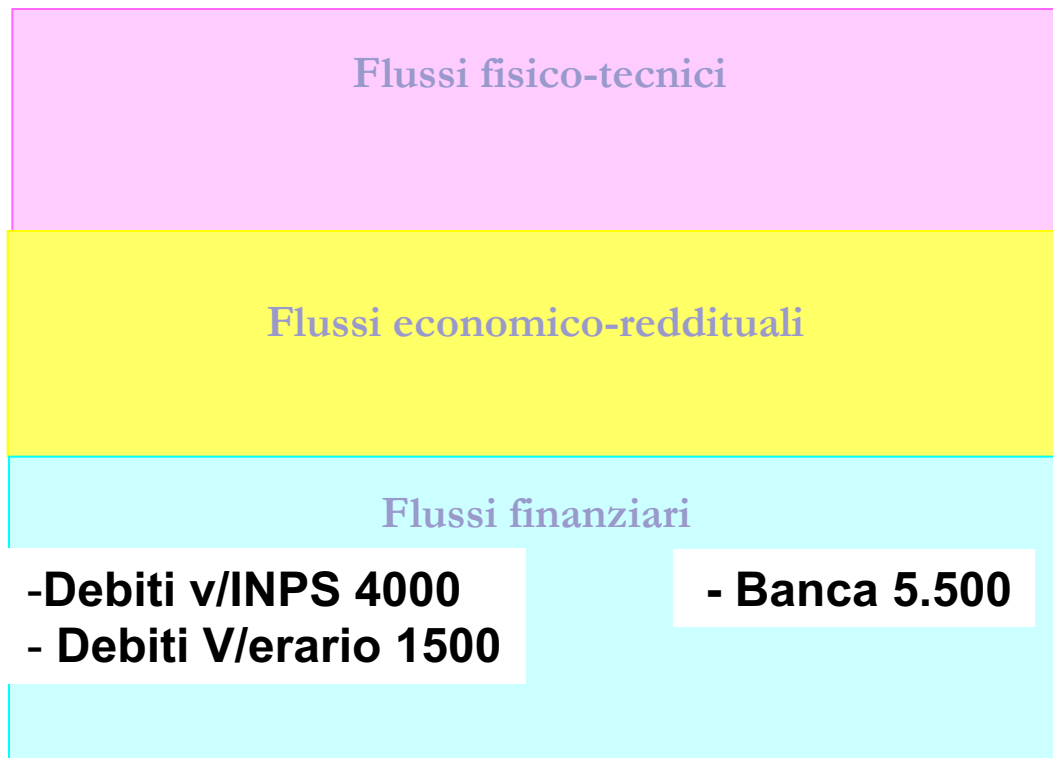


Impieghi

Fonti

Pagamento contributi

Acquisizioni



Impieghi

Uscite